

**BACS DE
TRANSPORT
ET DE STOCKAGE**

Gerbables



Emboîtables

Pliables

ENGELS
toujours une solution

EURO-NORME ESA

GERBABLE – EMBOÎTABLE STANDARD



Produit disponible en blanc et en bleu, parois pleines ou ajourés.



Optimiser l'espace en quelques instants.



Option supplémentaire : un porte étiquette pour code-barres et un marquage est réalisable sur simple demande.



Autre option possible: fond renforcé pour utilisation dans des entrepôts automatisés.



Même en petites quantités, nous livrons ces bacs en différents coloris.

Même sans couvercle, ces bacs peuvent s'empiler les uns sur les autres et si vous les faites pivoter de 180 degrés, vous pouvez les emboîter. Cette gamme se compose de deux produits:

Standard: relativement compatibles avec les bacs gerbables - emboîtables d'Europe du sud, poignées ouvertes, design "pragmatique" solide.

Haut rendement, "HR": compatible avec les modèles gerbables - emboîtables scandinaves et américains, poignées fermées.

Particularité : grâce à une optimisation de la construction des parois et du mode d'empilage, un "bac HR" de 350 mm de hauteur a pratiquement le même contenu que le "bac standard" de 400 mm (70 ltr).

600 x 400 x 150 mm 25 ltr.
(490 x 332 x 145 mm intérieur)
poids 1440 gr



n° art.: **SN - 6415**

600 x 400 x 200 mm 35 ltr.
(490 x 332 x 195 mm intérieur)
poids 1675 gr



n° art.: **SN - 6420**

600 x 400 x 300 mm 50 ltr.
(490 x 332 x 295 mm intérieur)
poids 2150 gr



n° art.: **SN - 6430**

600 x 400 x 400 mm 70 ltr.
(490 x 332 x 395 mm intérieur)
poids 2775 gr



n° art.: **SN - 6440**

**EURO-NORME
ESA
BACS GERBABLES
ET EMPILABLES PAR
RETOURNEMENT
A 180°**

type HR
400 x 300 x 138 mm 10 ltr.
(311 x 245 x 126 mm intérieur)
poids 670 gr (version légère)



n° art.: **6711**

type HR
400 x 300 x 285 mm 21 ltr.
(311 x 245 x 273 mm intérieur)
poids 970 gr (version légère)



n° art.: **6712**

type HR
600 x 400 x 270 mm 50 ltr.
(490 x 340 x 265 mm intérieur)
poids 1835 gr



n° art.: **GS - 6427 - SO**

type HR
600 x 400 x 350 mm 66 ltr.
(490 x 340 x 345 mm intérieur)
poids 2010 gr



n° art.: **GS - 6436 - SO**



Les versions légères sont disponibles de stock en transparent.



n° art.: **SND 64 - 0**

Couvercle universel étanche, convient pour tous les bacs 600 x 400 mm de ce catalogue.

La gamme ESA est particulièrement adaptée aux entrepôts automatisés du fait du fond lisse et/ou renforcé. Cette gamme offre ainsi la solution combinée idéale pour un transport interne à l'entreprise ou extérieur à celle-ci.



Bacs ESA dans un entrepôt automatisé dédié à la distribution de livres et de cd. (photo Vanderlande Industries).



Réalisation HR : parois en biseau, contenu identique à celui des bacs empilables de taille similaire et toujours parfaitement emboîtables.

EURO-NORME ESA

BACS DE DISTRIBUTION

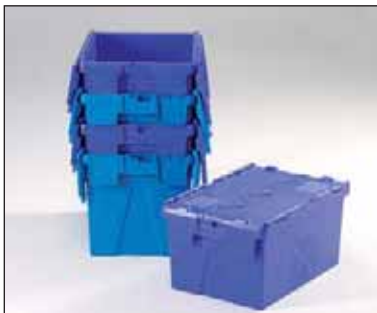
Les bacs de distribution offrent un volume intérieur utile important du fait de leurs parois lisses. Les couvercles crocodile et les ergots garantissent un empilage aisé. Vous pouvez aisément empiler les bacs les uns sur les autres.



Les bacs de distribution remplacent efficacement le carton et préservent donc nos forêts ! Dotés d'un couvercle à charnières, ils sont nommés ALC - 'Attached Lid Containers'.



Les bacs de distribution empilable à étrier présentent le même profil que les bacs empilés.



Lorsque les bacs de distribution à couvercle crocodile sont emboîtés, les couvercles occupent une largeur de 100mm. Nous pouvons faire 4 piles sur une palette de 1200x1000mm.



L'étiquette ne peut être placée ou retirée du support que lorsque le couvercle est ouvert.

400 x 300 x 222 mm 18 ltr.
(338 x 254 x 197 mm intérieur)
poids 1800 gr



n° art.: **ALC 43225** avec porte étiquette

400 x 300 x 306 mm 25 ltr.
(329 x 250 x 282 mm intérieur)
poids 2100 gr



n° art.: **ALC 43310** avec porte étiquette

600 x 400 x 264 mm 48 ltr.
(530 x 353 x 240 mm intérieur)
poids 2930 gr



n° art.: **ALC 64265** avec porte étiquette

600 x 400 x 306 mm 54 ltr.
(514 x 350 x 281 mm intérieur)
poids 3125 gr (L version 2900 gr)



n° art.: **ALC 64310** avec porte étiquette
n° art.: **ALC 64310L** version légère

600 x 400 x 365 mm 65 ltr.
(508 x 346 x 340 mm intérieur)
poids 3380 gr



n° art.: **ALC 64365**

600 x 400 x 400 mm 70 ltr.
(521 x 343 x 375 mm intérieur)
poids 3700 gr (L version 3350 gr)



n° art.: **ALC 64400** avec porte étiquette
n° art.: **ALC 64400L** version légère

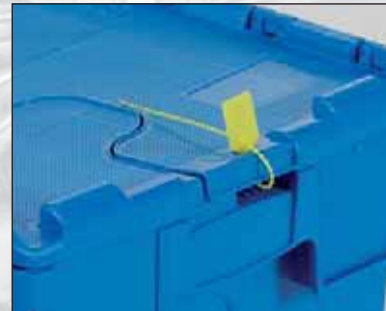
**BACS DE
DISTRIBUTION**

714 x 465 x 356 mm 75 ltr.

(598 x 375 x 307 mm intérieur)
poids 4560 gr



n° art.: **ALC 704635S** avec porte étiquette



Les ALC peuvent être scellés.

600 x 400 x 200 mm 35 ltr.

(530 x 340 x 172 mm intérieur)
poids 1850 gr



n° art.: **SNB-6020** Fond et parois
latérales fermés

600 x 400 x 200 mm 35 ltr.

(530 x 340 x 172 mm intérieur)
poids 1700 gr



n° art.: **SNBP-6020** Fond et parois
latérales perforés



*Porte-étiquettes autocollant qui
permet de remplacer facilement les
coordonnées d'envoi.*

600 x 400 x 300 mm 53 ltr.

(530 x 340 x 272 mm intérieur)
poids 2300 gr



n° art.: **SNB-6030** Fond et parois
latérales fermés

600 x 400 x 300 mm 53 ltr.

(530 x 340 x 272 mm intérieur)
poids 2050 gr



n° art.: **SNBP-6030** Fond et parois
latérales perforés

n° art.	dimension mm
90456 - A6	165 x 114 mm (A6)
90456 - A5	170 x 230 mm (A5)
90456 - A4	335 x 230 mm (A4)

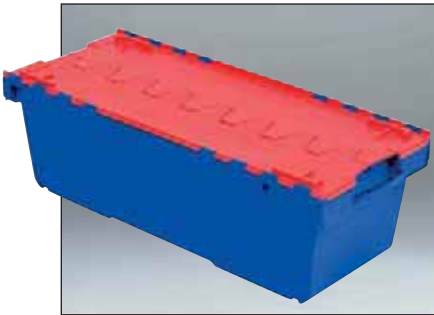


*Nous proposons également
des bacs de distribution avec
couvertres à relief anti-adhérent. Ils
permettent de décoller facilement
les autocollants.*

CAISSES DE DÉMÉNAGEMENT

BACS AVEC TRAVERSES DE GERBAGE

Grâce à leur construction en une pièce, les bacs à traverses de gerbage sont très résistants et sont aisés à utiliser. Vous pouvez aisément les empiler. Grâce aux traverses, il n'est pas nécessaire de viser. Les couvercles offrent le même avantage.



Le contenu de ces bacs peut être confidentiel si besoin grâce aux couvercles indivisibles et scellables.



Idéal pour déménager des archives.

n° art.	dimensions extérieures mm	dim. intérieures	contenu	poids
A10130.500	avec poignées 1160x480x342	1000x370x332	130 ltr	7,3 kg
A10125.500	avec couvercle 1160x480x360	1000x370x332	130 ltr	7,5 kg

Grâce à leur poignées, ils se portent aisément à deux. Des dimensions adéquates pour les classeurs et cartons d'archives. Souvent appelés "bac un mètre" du fait de sa longueur utile interne. Ne s'utilise pas uniquement pour les archives, pour témoin les dizaines de milliers de ces bacs en service. Les barres en acier assurent un empilage en toute sécurité.



Bac avec couvercle pour le matériel informatique de bureau.



Convient également pour l'ordinateur et écran.



Marquage et impression.

n° art.	dimensions extérieures mm	dim. intérieures	contenu	poids
8 - 301 - 2B	avec poignées 800 x 600 x 500	700 x 470 x 465	180 ltr	8 kg
A10165	avec couvercle 745 x 567 x 616	649 x 459 x 585	165 ltr	7,3 kg

Caisse empilable / emboîtable, souvent utilisée pour déménager du matériel informatique. Quasiment indestructibles, ils constituent une garantie pour le transport en toute sécurité des contenus de valeur. Gain d'espace de 50 % à vide.

CAISSES DE DÉMÉNAGEMENT CAISSES À COUVERCLES CHARIOTS COMPATIBLES



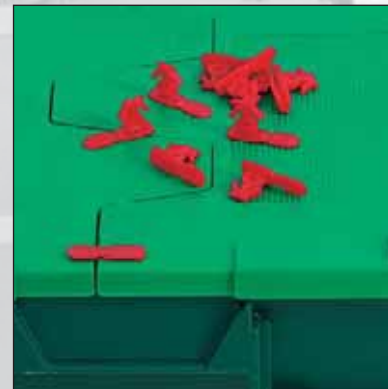
Bac à double battants : pratique, résistant, convient pour les tâches les plus lourdes, disponibles en 2 versions, vert, en PP avec porte-étiquette intégré et, gris en HDPE.

n° art.	dimensions extérieures mm	dim. intérieures	contenu	pois
064-312	600 x 400 x 310 gris	492 x 320 x 277	52 ltr	3,1 kg
064-362	600 x 400 x 365 gris	492 x 320 x 332	62 ltr	3,4 kg
ALC 866150	865 x 610 x 500 gris	760 x 495 x 460	180 ltr	8,6 kg
A10010	300 x 200 x 200 vert	235 x 152 x 174	6 ltr	0,85 kg
A10020	400 x 300 x 252 vert	325 x 246 x 222	20 ltr	1,73 kg
A10025	400 x 300 x 320 vert	321 x 244 x 295	25 ltr	1,9 kg
A10050	600 x 400 x 320 vert	508 x 335 x 295	54 ltr	3,2 kg
A1006B	600 x 400 x 365 vert	508 x 335 x 355	67 ltr	3,9 kg

Les bacs à double battants vides prennent plus de place que les bacs pliables. leurs parois obliques diminuent leur volume intérieur utile. Néanmoins, ils sont pratiques et solides. Des dimensions nombreuses et variées nous permettent de répondre à tout type de demande. Les tailles mentionnées ci-dessus ne représentent qu'une petite partie de notre gamme.



Toutes nos caisses avec couvercles, emboîtable ou pliables, peuvent être cachetées pour préserver la confidentialité de leur contenu, à l'aide de simple colliers, mais aussi avec des cachetages numérotés.



Exemples de cachetages que nous proposons : Arrowlock type AL 04.

Nos chariots plastiques avec partie supérieure et inférieure lisse. Légers mais néanmoins très résistants. Particularité : lorsqu'ils sont vides, ils restent stables empilés. Équipés de série des roues Ø 125 mm, 2 fixes, 2 pivotantes



Les chariots standard et XL sont empilables et peuvent être chargés jusqu'à 500 kg

n° art.	dimension mm
80-184-185	800 x 600 x 200
80-954-85	1200 x 800 x 200
89-2-3-2DB	tige de traction

BACS DE TRANSPORT PLIANTS



Porte-étiquette double face.

La bande autocollante du porte-étiquette peut être détachée et recollée de l'autre côté pour que l'adresse de retour soit visible. Disponible sur mesure. Stock :

n° art.	format carte
ETI - HW1510	150 x 100 mm (A6)



Nos bacs de transport sont également disponibles en quantité importantes, en plastique semi-transparent.



Option verrouillage intérieur possible sur demande pour le bac 600*400*320 mm . Pour éviter que les parois ne s'ouvrent involontairement.



Quatre bacs pliés représentent la même hauteur qu'un bac déplié !

Réalisés en polypropylène pratiquement incassable, résistant au gel et à la chaleur. Avec charnières solides et parois intérieures lisses. Gerbage compatible avec la gamme RAKO. Disponible avec de nombreuses options complémentaires : cachetages, porte-étiquette, chariots.

taille du bac déplié 400 x 300 mm

(356 x 257 mm intérieur)
hauteur bac plié 89 mm



n° art.	hauteur	poids
34 - 4322 - 10	225 mm	2000 gr
34 - 4326 - 10	260 mm	2100 gr
34 - 4330 - 10	300 mm	2300 gr

taille du bac déplié 600 x 400 mm

(556 x 357 mm intérieur)
hauteur bac plié 72 mm



n° art.	hauteur	poids
34 - 6422 - 10	225 mm	2600 gr
34 - 6426 - 10	260 mm	2800 gr
34 - 6430 - 10	300 mm	3000 gr
34 - 6432 - 10	320 mm	3050 gr

deksels 400 x 300 mm



n° art.	description
34 - 4301 - 1	charnière côté long (n'est pas illustré)
34 - 4301 - 2	divisé, charnière côté court (n° art. représente une moitié)

deksels 600 x 400 mm



n° art.	description
34 - 6401 - 1	divisé, charnière côté long (référence désignant un demi-couvercle)
34 - 6401 - 2	divisé, charnière côté court (référence désignant un demi-couvercle)

BACS DE TRANSPORT PLIABLES

Pour le transport et la maintenance de produits fragiles tels que les ordinateurs, nous vous fournissons des bacs pliables avec mousse de protection. Vous trouverez quelques exemples ci-dessous.

800 x 600 x 465 mm 185 ltr.
(760 x 560 x 435 mm intérieur)
hauteur bac plié 120 mm



n° art.	description	poids
34 - 950 - 4	poignées fermées fond strié	5600 gr
34 - 950 - 4V	poignées ouvertes fond lourd	7700 gr

couvercle 800 x 600 mm



n° art.	description
34 - 9501 - 21	2 moitiés, charnières sur les petits côtés
58 - 1023 - 0	couvercle amovible, non illustré

cadres rehausse
800 x 600 x 465 mm 185 ltr.
(760 x 560 x 435 mm intérieur)
hauteur plié 120 mm



n° art.	description	poids
34 - 950 - 0	poignées fermées sans fond	3950 gr

Cadre sur bac RAKO



Les cadres s'adaptent aux chariots de support, aux bacs pliables et aux bacs RAKO.



Bacs de transport pliants avec bandes velcro de fermeture et couvercle.

n° art.	dimensions extérieures
34 - 6432 KBB	600 x 400 x 320 mm
34 - 950 KBB	800 x 600 x 465 mm



Bac de transport avec sangles (utilisation polyvalente).

Cadre placé ici sur bac RAKO hauteur 220 avec le couvercle et les sangles illustrés ci-dessus, la combinaison forme un emballage pliable suffisamment résistant, hauteur utile entre 560 et 860 mm.



Bac avec cadre.

Le bac RAKO avec intérieur en mousse de protection 35 mm d'épaisseur et parois double face, avec cadre, couvercle et cerclage. Ces bacs s'utilisent notamment pour transporter des moniteurs 21".

n° art.	dimensions extérieures
34 - 950 XL-KBB	800 x 600 x 670 mm

BACS SPÉCIAUX DE DISTRIBUTION POSTALE ET POUR ENTREPÔTS AUTOMATISÉS

Les bacs pour les envois postaux Poolbox sont équipés de couvercles solides, verrouillables, cachetables et étanches aux éclaboussures. Grâce à leurs coins arrondis, ils ont une haute résistance aux chocs. Ils sont conçus pour être utilisés à plusieurs reprises, par exemple pour les médicaments, les livres en braille et les colis postaux telles que les vêtements et les CD.



Poolbox empilables pouvant être destinés à l'envoi de sacs plats.

n° art.	dimension mm
39 - 2032 - 120	300 x 200 x 120
39 - 2032 - 170	300 x 200 x 170
39 - 2043 - 120	400 x 306 x 120
39 - 2043 - 121	400 x 306 x 120 avec une poignée



Poolbox empilables / emboîtables avec poignées intégrées.

n° art.	dimension mm
39 - 1043 - 220	400 x 300 x 220
39 - 1064 - 320	600 x 400 x 320
39 - 1086 - 600	800 x 600 x 600

Imaginez : Dans les entrepôts et les rayonnages automatisés, les bacs ne peuvent avoir des parois obliques, car cela entraînerait une perte de place énorme et la construction n'en est que simplifiée. Quand-même notre client voulait utiliser ses bacs dans l'entrepôt et aussi pour la distribution. Ses exigences :

Concepteur du système : le fond a une chargeabilité de 25 kg

Assurance incendie : lorsque les sprinklers se déclenchent, il reste au maximum 1 litre d'eau dans le bac.

Utilisateur : Utilisateur: volume des retour minimum.

Visibilité du contenu. Dans le cas d'un emballage défectueux, le bac peut contenir 1 litre. Pour le transport, la fermeture des bacs n'est pas indispensable.

Solution

: L'AHDB (Automatic Handling Distribution Bin). 600 x 400 x 195 mm.



Le fond renforcé de l'AHDB absorbe un litre de liquide en cas de débordement.



L'empilement se fait exactement de la même façon que pour les bacs de transport : les placer l'un au-dessus de l'autre et les faire glisser jusqu'à ce que le bac du haut soit à sa place.



Emboîtage : 50 % d'économie d'espace.



Empilable : exactement comme tous les autres bacs euro-norme.



La pratique : préparation de commande chez Royal Talens.

BACS POUR TAPIS ROULANTS

ET AUTRES ARTICLES SPÉCIAUX



Piles de "bacs pour tapis roulant" pour faciliter la circulation des bagages en vrac.

Les bacs destinés au transport de produits sur tapis roulant, possèdent des caractéristiques techniques supplémentaires :

- des angles arrondis pour éviter blocage dans les coins et des courbes
- Les bacs doivent être simplement emboîtables et non gerbables. Il est possible de concevoir des parois avec un design spécifique ou de munir celles-ci de barres en acier

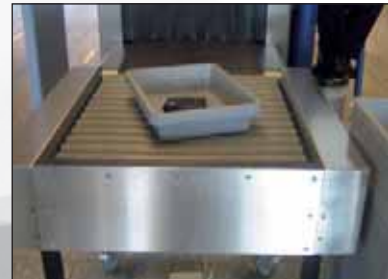


n° art.	dimensions mm	dimensions intérieures	conten.	poids
3 - 863	400 x 300 x 86 mm	336 x 236 x 80 mm	7 ltr	0,6 kg
9 - 1542 R	590 x 380 x 90 mm	528 x 328 x 80 mm	15 ltr	1,1 kg
9 - 1610	600 x 500 x 140 mm	510 x 410 x 135 mm	30 ltr	2 kg
3 - 122	740 x 445 x 145 mm	615 x 335 x 140 mm	30 ltr	2 kg
3 - 123 - 1	765 x 475 x 205 mm	620 x 350 x 200 mm	50 ltr	2,3 kg



Bac en plastique fabriqué à la demande de Philips. Compatible avec les anciens bacs en acier lourds. Avec fond lisse, intérieur rectangulaire et porte-étiquette A7 sur une largeur.

n° art.	dimensions mm	description	conten.	poids
9 - 2016	528 x 348 x 170 mm	Bac normal	25 ltr	1,4 kg
210 - 11747	315 x 155 x 150 mm	Compartiments	1/3	7 ltr



Bac pour tapis roulant (ex : postes de contrôle d'enregistrement des bagages à main dans les aéroports)

Bien que nous disposons d'un catalogue de 100 pages, il nous est impossible de vous présenter la totalité de notre gamme et de nos options. Nous fabriquons plusieurs bacs pour différents clients que nous pouvons commercialiser librement. Nous disposons également, des gammes de livraison de nos confrères. Si vous ne trouvez pas la solution adaptée à votre besoin dans cette documentation, contactez nous directement.



France:

Engels Manutention et
Environnement SARL
Parc des Quatre Vents
Avenue Antoine Pinay,
F-59510 HEM-
LILLE METROPOLE

Tél.: +33-3 20 73 87 40
Fax: +33-3 20 99 06 44
E-mail: contact@engels.eu



Engels Hem, France.

Belgique:

Engels Logistics NV
Industrieweg Zuid 1307
Zone de Waerde
B-3520 ZONHOVEN

Tél.: +32-11 81 50 50
Fax: +32-11 81 50 60
E-mail: post@engels.eu



Engels Zonhoven, Belgique.

Les Pays-Bas:

Engels Logistiek BV
Postbus 28013
NL-5602 JA Eindhoven

Boven Zijde 9
Industrieterrein Kapelbeemd
NL-5626 EB EINDHOVEN

Tél.: +31-40 26 29 222
Fax: +31-40 26 29 200
E-mail: contact@engels.eu



Engels Eindhoven, les Pays-Bas.

Portugal:

Engels Logistica e
Ambiente, Lda
Rue Professor
Henrique de Barros,
Lote 2 - Armazém 6
PT - 2685 - 338
PRIOR VELHO
LISSABON

Tél.: +351-21 94 13 320
Fax: +351-21 94 13 319
E-mail: contact@engels.eu



Engels Prior Velho, Portugal.

L'Allemagne:

Engels Behältertechnik GmbH
An der Trave 17a
D-23923 Selmsdorf

Tel.: +49-38823 53804
Fax: +49-38823 53806
E-mail: contact@engels.eu



Engels Selmsdorf, L'Allemagne.

www.engels.eu