

ECOMODULES

LE TRI
PERSONALISÉ



ENGELS
le tri modulair

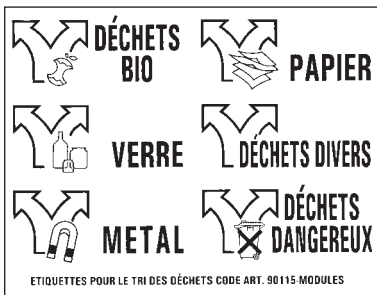
ECOMODULES

TRI DES DÉCHETS SUR MESURE



compact et pratique: une unité papier de 30 litres associée à un compartiment de 18 litres pour les autres déchets. Un compartiment pour gobelets est disponible en option.

Il ne faut plus expliquer l'utilité et la nécessité de trier les déchets. Mais il ne faut pas exagérer. Qui s'attend à avoir une bulle à verre au bureau ou un bac biologique à la réception? Les écomodules s'assemblent pour trier ce qu'il faut dans chaque environnement. Cela stimule la motivation et réduit l'irritation.



feuille d'autocollants à 6 fractions. Existe en blanc et noir, et en 4 langues.



les documents confidentiels peuvent être mis sous clé (n° 90355-1048-u6)

Les écomodules sont des bacs à superposer et à assembler latéralement. Des seaux et/ou sacs-poubelles s'y adaptent. Toutes les combinaisons sont possibles, du papier blanc et de couleur dans les bureaux aux déchets hospitaliers, en passant par les papiers confidentiels et le verre médical dans une salle de soins. Les couleurs illustrées sont disponibles de stock.



modèle duo, composé à gauche d'un seau à anse pour le papier facile à vider et à droite, d'un sac-poubelle sous le couvercle, suffisamment grand pour ne devoir être vidé qu'une fois par quinzaine tout au plus.



modèle trio. Il suffit de fixer un module à bac basculant sous le modèle duo.

n° de réf.	dimensions lxlxh	description
90200-OFFICE	400x300x350 mm	modèle duo avec sac et seau
90200-TRIO	400x300x700 mm	trio, 2 seaux avec couvercle et 1 bac basculant
90200-TRIOM	400x300x700 mm	trio, 1 seau, 1 sac avec couvercle et 1 bac basculant
90200-206-50	Ø 50 mm	ensemble de 4 roulettes pivotantes, dont 2 avec frein



une fixation articulée maintient le sac-poubelle en place.



petit bac pour déchets chimiques ou gobelets (n° 90200-301).

ECOMODULES

TRI DES DÉCHETS SUR MESURE



combinaison pour verre/papier/bio/autres déchets

Les éléments dont se composent les différents modules de ces pages sont détaillés à la page suivante. Vous pouvez réaliser votre combinaison personnelle en toute liberté. Les couleurs des couvercles et bacs basculants correspondent à celles des conteneurs. Avec les autocollants, elles assurent une clarté maximale.



ensemble scolaire, monté sur un robuste chariot inoxydable à roulettes. Les conteneurs et les modules sont coordonnés



roulettes pivotantes à enficher s'adaptant sous chaque module.



chariot inoxydable, sur roulettes pivotantes synthétiques Ø 100 dont 2 avec frein.

n° de réf.	modèle
90200-206	Ø 40 mm
90200-206-50	Ø 50 mm, 2 avec frein

n° de réf.	modèle
OW-4030	intérieur 400x300 mm
OW-8030	intérieur 800x300 mm



ensembles avec dessus massif incombustible

L'hygiène suppose le déplacement. La saleté s'accumule sous et à côté de tout élément fixe. Voilà pourquoi il est possible d'équiper les écomodules de roulettes synthétiques ou de les poser sur un chariot inoxydable facile à nettoyer.



les roulettes à enficher sont assez solides pour supporter un traitement vigoureux mais en cas d'usage professionnel, nous préconisons les chariots

ECOMODULES

ELÉMENTS

Les plateaux se mettent au-dessus des bacs basculants, les couvercles à charnières au-dessus des seaux ou des fixations de sacs poubelle. Les unités peuvent être superposées ou assemblées latéralement.



module 300x200x350 mm

n° de réf.	modèle
90200-101	autonome
90200-102	1 côté à assembler
90200-103	2 côtés à assembler



module 400x300x350 mm

n° de réf.	modèle
90200-201	autonome
90200-202	1 côté à assembler
90200-203	2 côtés à assembler



le module "bac basculante" peuvent être superposés



module 400x300x350 mm avant ouvert pour bac basculant

n° de réf.	modèle
90200-211-1	autonome
90200-212-1	1 côté à assembler
90200-213-1	2 côtés à assembler



bac basculant 30 litres, s'adapte au module ci-contre

n° de réf.	modèle
902-214.7	sans anse
90053.9	bac basculant à anse noire

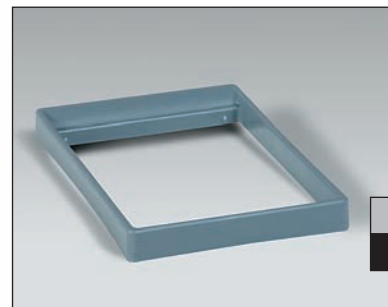


le modules pour sac ou seau à assembler peuvent être couplés en longueur



seau 14 litres

n° de réf.	modèle
90200-106	gris, anse en plastique
902-106.9	noir, anse en plastique



fixation pour sac-poubelle 18 litres

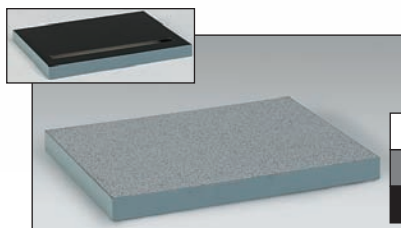
n° de réf.	modèle
90200-302	gris, articulé
902-302.9	noir, articulé

Autres accessoires pour modules:



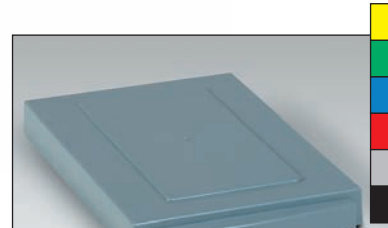
Sacs-poubelles LDPE, par 100

n° de réf.	pour:
90143-1	seau/fixation
90143-2	bac basculant



plateau 400x300 mm

n° de réf.	modèle
90200-401	résistant au feu
90200-402	résistant au feu, avec fente



couvercle à charnières 300x200 mm

n° de réf.	modèle
90200-105	incassable

LE PRINCIPE

Les modules sont les premiers systèmes à bacs conçus uniquement pour le tri des déchets, où l'utilisateur peut déterminer lui-même le nombre et le contenu des fractions. Chaque module se compose d'éléments de 18 et 40 litres, qui peuvent être assemblés en hauteur ou en largeur selon les besoins. Des seaux et/ou sacs poubelles en plastique s'adaptent dans ces éléments (modules). Les seaux s'enlèvent par le haut ou basculent vers l'avant.



Vous pouvez les superposer.



Vous pouvez les atteler latéralement.

Fonctionnement du bac basculant:



Position entrouverte (se referme automatiquement)

Position dans laquelle il reste ouvert.

Bas basculant enlevé.

2 bacs basculants se portent facilement d'une seule main.

1/ Module 400 x 300 x 350 mm pour 2 seaux ou sac / porte sacs. Avec parois latérales lisses ou avec une ou deux parois latérales à attacher entre elles.

2/ Module 400 x 300 x 350 mm, unité à bacs basculants. Avec parois latérales lisses ou avec une ou deux parois latérales à attacher entre elles.

3/ Module 200 x 300 x 350 mm pour 1 seau ou sac / porte sac. Avec parois latérales lisses ou avec une ou deux parois latérales à attacher entre elles.

4/ Couvercle à charnières amovible, 400 x 300 mm. Reste en position ouverte. Fermeture du seau ou du sac qui empêche les odeurs de passer.

5/ Seau 18 litres avec anse en plastique

Les Ecomodules sont conçus pour une utilisation longue durée : les modules eux-mêmes sont produits en ABS, un plastique dur et presque incassable de haute qualité, les seaux sont en PPcop, une matière plus souple. Ils sont faciles à nettoyer. Nous pouvons les adapter au style maison de votre organisation, par impression ou par combinaison des couleurs.



Ensemble de roulettes pivotantes.